

Cana-de-Açúcar

13 de janeiro de 2021

Data de referência: 2ª quinzena de dezembro de 2020

por Marina Malzoni, Rafaela Souza e Natalia Silva

marina.malzoni@stonex.com
rafaela.souza@stonex.com
natalia.silva@stonex.com

Produção e rendimento

Posição quinzenal

Produto	Safr		Var. safra anterior	Var. quin. anterior
	2019/20	2020/21		
Cana-de-açúcar *	733	453	-38,2%	-77,7%
Açúcar *	13	11	-13,7%	-87,7%
Etanol anidro **	53	40	-24,4%	-71,9%
Etanol hidratado **	85	106	25,9%	19,9%
Etanol total **	137	146	6,6%	-36,6%
ATR/tonelada de cana (kg/t)	128,94	152,6	18,4%	2,3%
Mix (%)	Açúcar	14,4	16,9	↑
	Etanol	85,6	83,1	↓

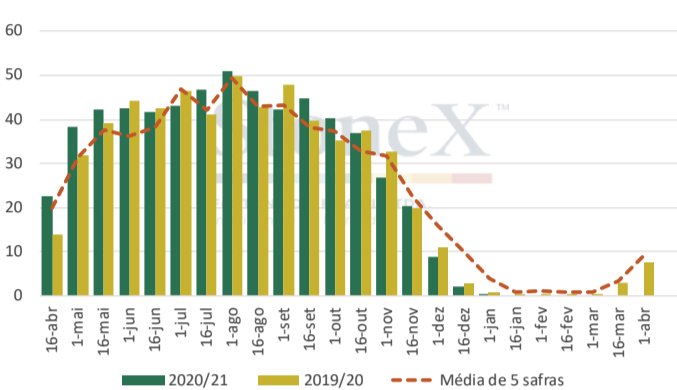
* Em mil toneladas ** Em mil m³
Fonte: UNICA. Elaboração: StoneX.

Posição acumulada

Produto	Safr		Var. safra anterior	Var. quin. anterior
	2019/20	2020/21		
Cana-de-açúcar *	579.086	597.360	3,2%	0,1%
Açúcar *	26.483	38.195	44,2%	0,0%
Etanol anidro **	9.851	9.586	-2,7%	-2,2%
Etanol hidratado **	22.296	19.711	-11,6%	0,5%
Etanol total **	32.147	29.296	-8,9%	0,5%
ATR/tonelada de cana (kg/t)	139,19	145,2	4,3%	0,0%
Mix (%)	Açúcar	34,48	46,2	↑
	Etanol	65,52	53,8	↓

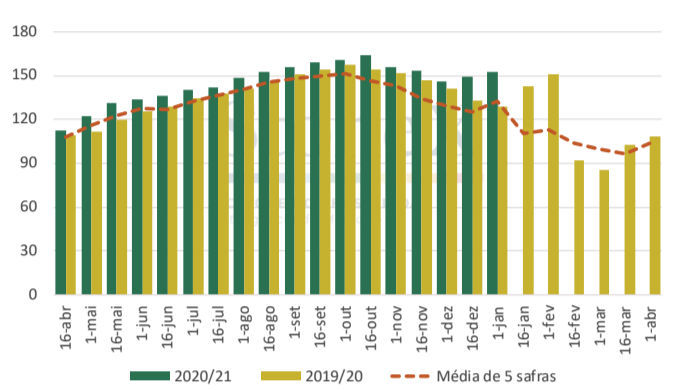
* Em mil toneladas ** Em mil m³
Fonte: UNICA. Elaboração StoneX.

Moagem quinzenal (milhões de toneladas)



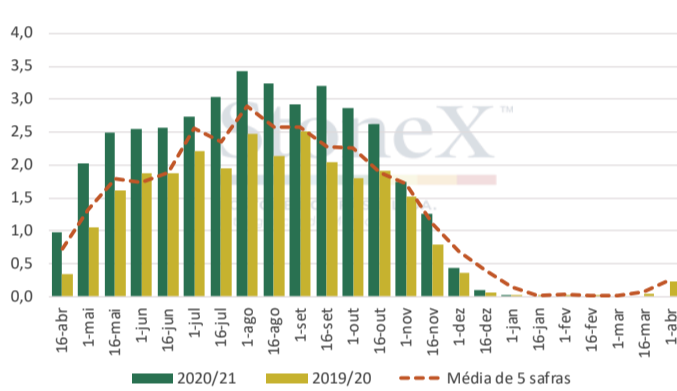
Fonte: UNICA. Elaboração: StoneX.

ATR quinzenal (kg/t)



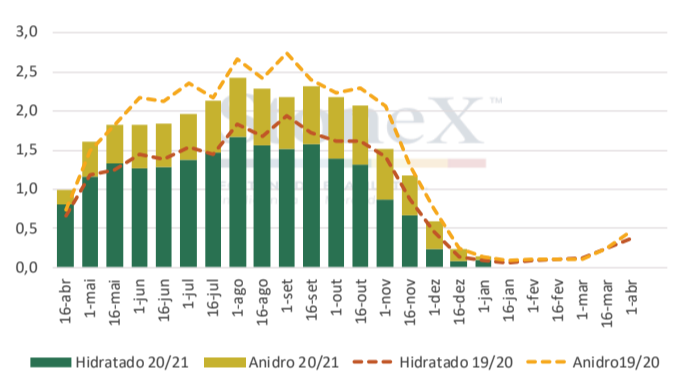
Fonte: UNICA. Elaboração: StoneX.

Produção quinzenal de açúcar (milhões de toneladas)



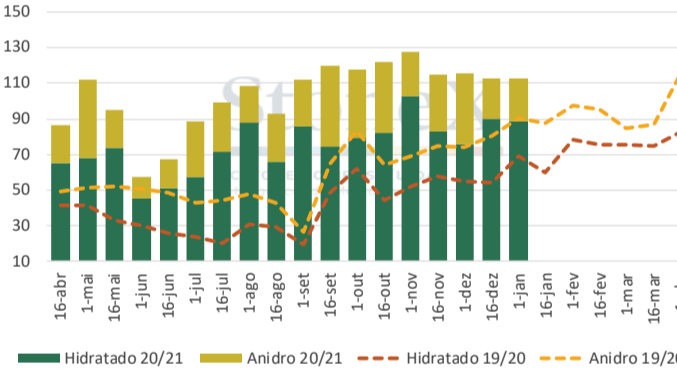
Fonte: UNICA. Elaboração: StoneX.

Produção total de etanol (milhões de m³)



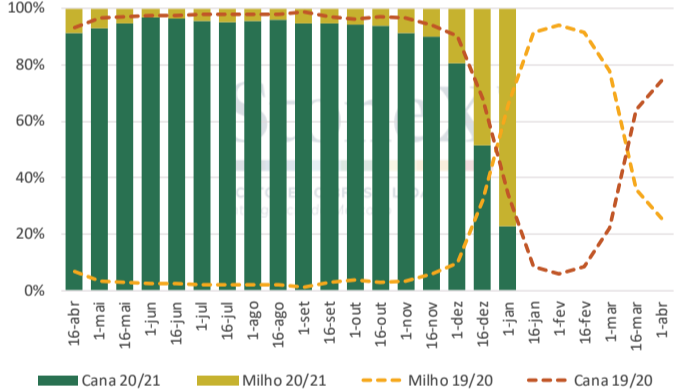
*Valor negativo de anidro representa molhamento. Fonte: UNICA Elaboração: StoneX.

Produção de etanol de milho (mil m³)



Fonte: UNICA. Elaboração: StoneX.

Share de cana e milho na produção de etanol



Fonte: UNICA Elaboração: StoneX.

Vendas de etanol

Posição quinzenal

Produto	Safr		Var. safra anterior	Var. quin. anterior
	2019/20	2020/21		
Etanol Total	1.517	1.449	-4,5%	8,8%
Mercado Interno - Total	1.418	1.347	-5,0%	6,8%
Mercado Interno - Hidratado	966	905	-6,4%	6,9%
Mercado Interno - Anidro	452	443	-2,1%	6,4%
Mercado Externo - Total	99	101	2,6%	46,6%
Mercado Externo - Hidratado	70	72	3,1%	28,0%
Mercado Externo - Anidro	28	29	1,4%	130,4%

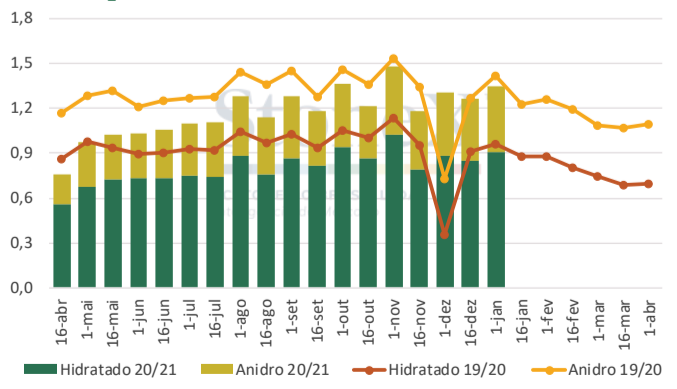
* Em mil m³
Fonte: UNICA. Elaboração: StoneX.

Posição acumulada

Produto	Safr		Var. safra anterior
	2019/20	2020/21	
Etanol Total	25.058	23.314	-7,0%
Mercado Interno - Total	23.431	21.102	-9,9%
Mercado Interno - Hidratado	16.784	14.505	-13,6%
Mercado Interno - Anidro	6.647	6.597	-0,7%
Mercado Externo - Total	1.627	2.213	36,0%
Mercado Externo - Hidratado	576	1.192	106,8%
Mercado Externo - Anidro	1.051	1.021	-2,8%

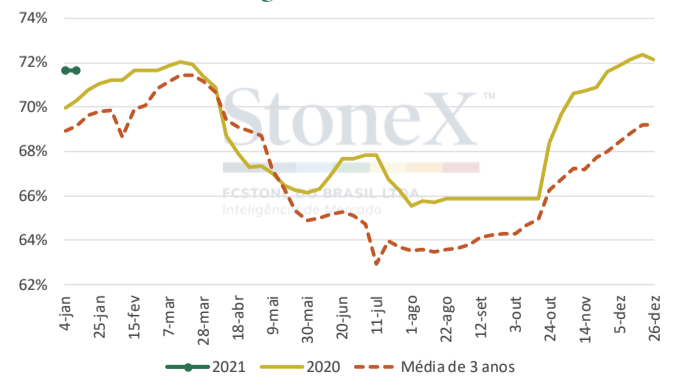
* Em mil m³
Fonte: UNICA. Elaboração: StoneX.

Venda quinzenais domésticas de etanol (milhão de m³)



Fonte: UNICA. Elaboração: StoneX.

Paridade etanol/gasolina no Centro-Sul (%)



Fonte: ANP. Elaboração: StoneX.

Acompanhamento de safra da UNICA mostrou que as usinas do Centro-Sul moeram aproximadamente 453 mil toneladas de cana na 2ª quinzena de dezembro, representando retração quinzenal e anual de 77,7% e 38,2%, respectivamente.

Em meio ao ATR médio de 152,6 kg/t e ao mix açucareiro de 16,9%, a produção de açúcar no acumulado da temporada 2020/21 (abr-mar) até então totalizou 38,2 milhões de toneladas, posicionando-se 44,2% acima no comparativo safra-a-safra.

Sob a ótica do etanol, a produção do biocombustível alcançou 146 mil m³ no período (-36,6% e +6,6%). Vale observar que 77% da fabricação do álcool ocorreu a partir do milho no período - representando alta de 28,4 p.p. no comparativo quinzenal.

Em dezembro, as usinas do Centro-Sul comercializaram 2,7 milhões de m³ de etanol, crescimento mensal de 1,7%, ainda que queda safra-a-safra de 0,9%. Apesar disso, vale notar que essa foi a menor retração anual do consumo observada em 2020. Deste total, 900,3 mil m³ representaram demanda por anidro (-1,3% e +7,1%) e 1,9 milhão de m³ consumo de hidratado (+3,2% e -4,4%).

No mercado doméstico, as vendas de álcool combustível permaneceram 6,6% abaixo do que o observado no mesmo período do ano passado, para 1,7 milhão de m³ - volume que, por outro lado, representa crescimento de 4,8% no comparativo com novembro. A demanda por anidro, por sua vez, totalizou 858,9 mil m³ (+6,0% e +4,6%, respectivamente).

Por fim, destaca-se que as vendas de etanol ao mercado externo alcançaram 170,1 mil m³ no último mês, queda mensal de 29,3%, mas crescimento anual de 41,1%

StoneX do Brasil

Consultoria em Futuros e Commodities

+55 19 2102 1346

mercadosagricolas.com

A StoneX não é responsável por qualquer redistribuição deste material por terceiros, ou qualquer decisões comerciais tomadas por pessoas a partir deste material. As informações e/ou fatos contidos neste documento foram obtidas de fontes que acreditamos ser de confiança, mas não há garantias quanto à sua exatidão ou integridade. Entre em contato com os especialistas designados pela StoneX para consultoria específica em negociações que atendam às suas preferências comerciais. Estes materiais representam as opiniões, os pontos de vista e as projeções do autor, salvo se indicado o contrário, e não necessariamente refletem os pontos de vista e estratégias de negociação empregadas pela StoneX. Todas as previsões de condições de mercado são inerentemente subjetivas e especulativas, e resultados reais e previsões subsequentes podem variar significativamente em relação a essas previsões. Nenhuma garantia é feita de que essas previsões serão alcançadas, sejam expressas ou implícitas. Todos os exemplos são fornecidos apenas para fins ilustrativos, e não significam a possibilidade de conseguir resultados similares àqueles dos exemplos.

A reprodução ou o uso das informações aqui dispostas, na íntegra ou em parte, seja em qualquer formato, sem autorização expressa é proibida. Todos os direitos reservados. Se você tiver quaisquer dúvidas ou comentários sobre a nossa Política de Privacidade, entre em contato conosco.